



SEAGULL-BAY SILVER
 STANTONS CAMEO APPEARANCE VG-85-2YR-CAN 11*
 BOLDI V S G ANTON
 STANTONS SHAMROCK COCO CHANEL EX-90-8YR-CAN 6*
 LADYS-MANOR PL SHAMROCK
 STANTONS FREDDIE CAMEO EX-91-3E-CAN 63*

GTPI 2501

VG-CAN TD TL XIF TY MWT TV	99%-NA	HH1F HH2F HH3F HH4F HH5F HH6F HCDF HMWF
Reg. #: HO840M3135087039	aAa: 432516	AVM: 345
Nasc: 01/12/2016	Kappa Caseína: AB	Beta Caseína: A2A2

PRODUÇÃO	1649 Rebanhos	4775 Filhas	93% Rep.	MACE-G / 04-26					
Leite lbs	431	Gordura lbs	13	Gordura %	-0.02	Proteína lbs	7	Proteína %	-0.03
NM\$ 11	CM\$ -1	FM\$ 37	GM\$ -31	DWP\$					
Eficiência Alimentar	43	RFI	-48	Economia Alimentar	57	Eficiência em Metano	109	Velocidade Ordenha	7.30
Média das Filhas		Leite	25,198 lbs	Gordura	1,026 lbs	Proteína	823 lbs		

SAÚDE e REPRODUÇÃO	Immunity 92		
Vida Produtiva	-1.1	Imunidade das Vitelas	100
C.S.	3.18	Taxa Concepção Vacas	-3.8
Taxa de Prenhez das Filhas	-2.7	Taxa Concepção Novilhas	-1.6
Sobrevivência	-1.8	Facilidade de Parto	1.7% 86% Rep.
Sobrevivência Novilhas	1.0	Facilidade de Parto das Filhas	2.0% 87% Rep.
Índice de Fertilidade	-3.1	Mortalidade das Crias	4.2%
		Mortalidade das Crias das Filhas	5.1%

CONFORMAÇÃO	1188 Rebanhos	2982 Filhas	89% Rep.	MACE / 04-26
PTAT	1.42	Composto Corporal	-0.05	
Úbere Comp.	0.85	Composto Leiteiro	0.57	
P&P Comp.	1.15			

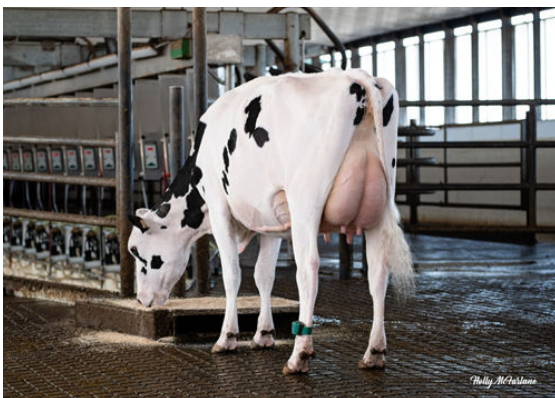
Estatura		Alta	+1.32
Força		Forte	+0.16
Profundidade de Corpo		Profundo	+1.03
Angulosidade		Costelas Abertas	+1.13
Ângulo de Garupa		Ísquios Altos	-0.99
Largura Garupa		Estreita	-0.14
Pernas Vistas de Lado		Retas	-0.38
Pernas Vistas de Trás		Paralelas	+1.55
Ângulo Casco		Forte	+0.85
P&P Pontuação		Alta	+1.32
Inserção Úbere Anterior		Forte	+1.16
Altura Úbere Posterior		Alta	+1.72
Largura Úbere Posterior		Larga	+1.10
Lig. Médio		Forte	+0.71
Profundidade Úbere		Raso	+0.94
Coloc. Tetos Anteriores		Fechados	+0.26
Comprimento Tetos Anteriores		Longos	+0.87
Coloc. Tetos Posteriores		Abertos	-0.10



DANDYLAND ATEAM LALA
 DAUGHTER



DUSOLEIL ATEAM SCARLETTE



FISHERVALE ATEAM OPRAH